

## 6通经，液控自动往复阀

全液压控制，利用系统压力增长，实现自动连续转向；

当系统压力超过换向阀设定压力时换向，所以无法预先设定位置；

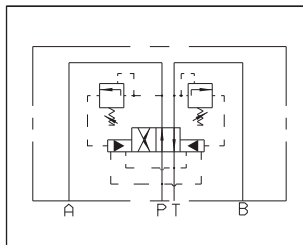
液压缸行程结束，阀的最大压力大于系统操作压力的30%；

换向阀的设定压力应该比阀的最大压力低15%，比系统的操作压力高15%；

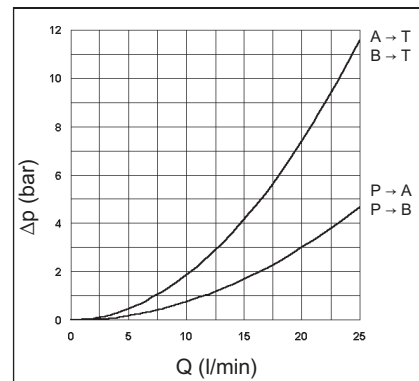
要控制应急开关，执行机构需要最小3bar的压力。

**最大流量25L/min**  
**最大工作压力320bar**

### ■ 液压符号



### ■ 压降-流量曲线



压降 - 流量曲线

### ■ 产品尺寸

